

## VMDC 20

### ПРЕДОХРАНИТЕЛЬНЫЙ КЛАПАН ПРЯМОГО ДЕЙСТВИЯ (ВВЕРТНОГО ТИПА)

#### ПРИМЕНЕНИЕ

Предохранительный гидроклапан обеспечивает защиту от перегрузки гидросистемы. Когда давление в системе достигает давления настройки клапана – он открывается, позволяя сбросить давление в маслобак.

#### УСТАНОВКА

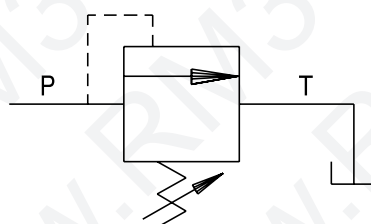
Установите клапан в соответствующий корпус.

#### ПРИНЦИП РАБОТЫ

Когда давление в P становится выше, чем давление настройки пружины предохранительного клапана, поток проходит напрямую через клапан в маслобак. Настройка пружины осуществляется вручную: по часовой стрелке – увеличение давления настройки, против – уменьшение. Настройка фиксируется гайкой. Настройка осуществляется только в определенном диапазоне (смотрите ниже).

#### ОСОБЕННОСТИ

- без утечек
- внутренние компоненты из закаленной стали



#### Пример заказа:

- Типоразмер VMDC20,  
диапазон регулировки пружины  
10 – 200 бар, регулировка  
шестигранником

VMDC20 B1

#### Код заказа:

VMDC20

Диапазон пружины, бар	
<b>A</b>	5-100
<b>B</b>	10-200
<b>C</b>	30-350

Регулировка	
<b>1</b>	Шестигранник
<b>2</b>	Рукоятка
<b>3</b>	Защитный колпачок

# VMDC 20

ПРЕДОХРАНИТЕЛЬНЫЙ  
КЛАПАН ПРЯМОГО ДЕЙСТВИЯ



МАГАЗИН ГИДРАВЛИКИ

WWW.RM316.RU

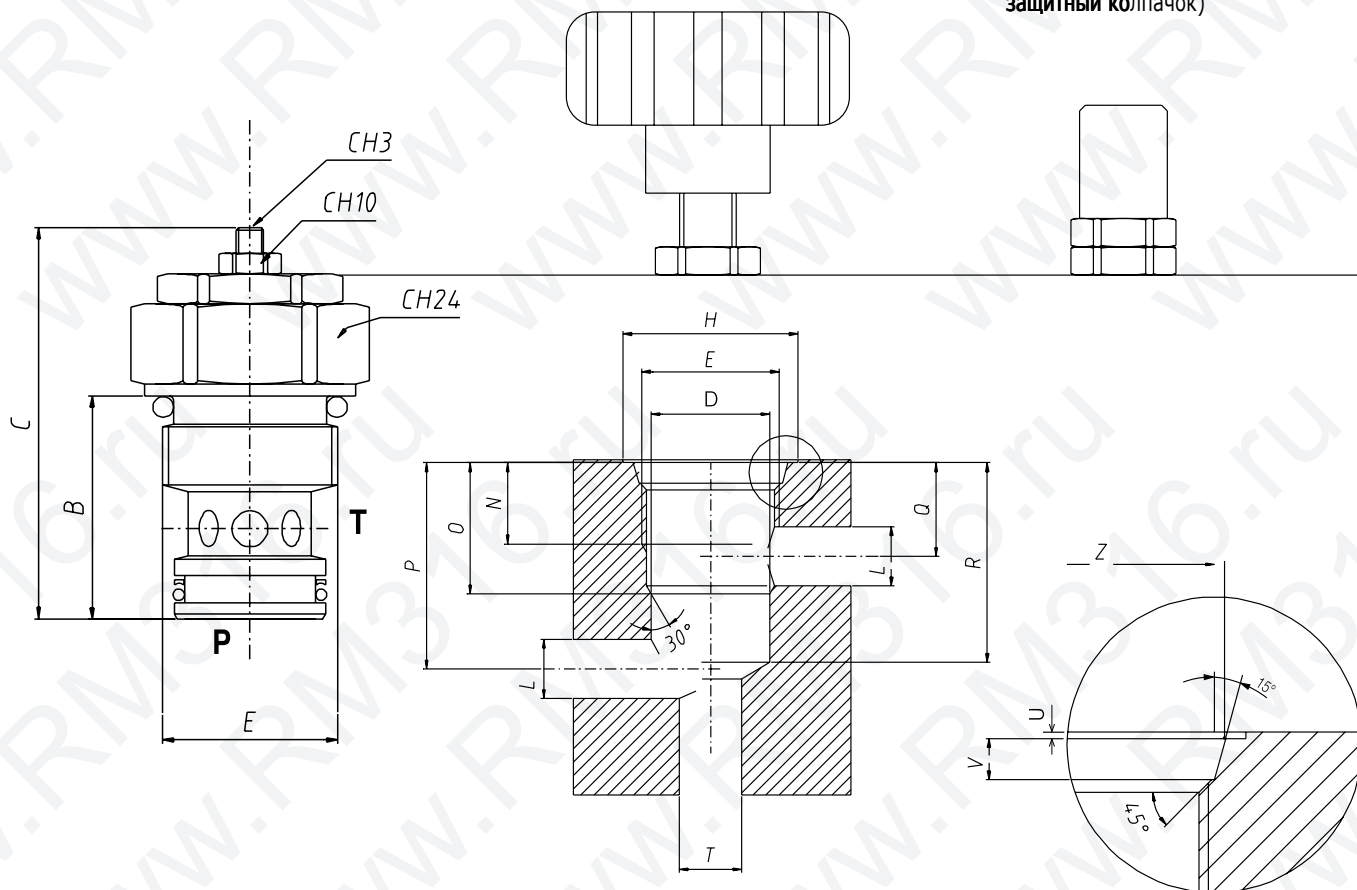
## Технические характеристики

Пружина	A	B	C
Макс. расход, л/мин	20	20	20
Макс. настройка пружины, бар	50	200	350
Макс. рабочее давление, бар	400	400	400

Регулировка 1  
(шестигранник)

Регулировка 2  
(рукоятка)

Регулировка 3  
(шестигранник +  
защитный колпачок)



## Габаритно-присоединительные размеры (мм)

Типоразмер	B	C	D H 7	E	H	L max	N	O	P	Q	R	T max	U	V	Z	Масса, кг
	25.5	63	ø12.7	3/4-16UNF	28	9	13	19	31.5	13	29	11	0.5	2.5	20.7	0.053